

DISRUPTING  
THE STATUS  
QUO.

# ROSEFELLOW.

**INDUSTRIEL 9.0**

AVENUE DE LA GARE, MASCOUCHE, QC

# À PROPOS DE ROSEFELLOW.

RF.

## QUI SOMMES-NOUS ?

ROSEFELLOW. est une société de développement et de gestion immobilière de premier plan à Montréal qui est à l'avant-garde des méthodes modernes de conception et de construction de bâtiments.

Chez ROSEFELLOW., nous concevons, réalisons et gérons des bâtiments qui reposent autant sur nos qualités intrinsèques que sur le service que nous fournissons. Cette conviction nous donne l'énergie de réunir ceux qui, comme nous, veulent s'engager à l'innovation d'une ville économe en énergie, fluide et inclusive.



## NOTRE APPROCHE

Qu'il s'agisse d'une construction entièrement nouvelle ou de la transformation d'immeubles désuets et peu inspirants en biens résidentiels ou industriels de luxe, nous nous efforçons d'offrir une expérience de vie et de travail unique et exceptionnelle à ses précieux usagers.

Nos politiques opérationnelles garantissent que nous pouvons constamment fournir, maintenir et maximiser la valeur de nos réalisations pour nos clients et partenaires. Chez ROSEFELLOW., nous nous adaptons constamment à un monde du design en constante évolution. Nous ne cessons de concevoir des méthodes nouvelles et avancées de développement et de gestion de nos actifs afin d'offrir une valeur optimale à nos investisseurs tout en créant une expérience exceptionnelle pour les futurs usagers. C'est pourquoi ROSEFELLOW. est en train de devenir un promoteur immobilier de premier plan vers lequel les Canadiens se tournent en premier, et il continuera de le rester.



# À PROPOS DE ROSEFELLOW.

## UN PROCESSUS SANS FAILLES

Nous comprenons que les investissements immobiliers peuvent être quelque peu difficiles et que certaines sociétés immobilières manquent de transparence. En retour, nous nous efforçons de rendre le processus simple, clair et sans effort pour vous. Pour ce faire, nous effectuons des analyses et des vérifications approfondies afin de nous assurer que nos projets ne présentent aucun risque.

## DURABILITÉ

La durabilité est au cœur de ROSEFELLOW. depuis le premier jour. Nous nous associons en permanence avec des fabricants, des universités et des ingénieurs de premier plan afin de mettre au point de nouvelles approches et technologies qui améliorent l'efficacité et la valeur de chaque bâtiment et investissement. Chez ROSEFELLOW., la durabilité n'est pas un moyen de parvenir à une fin, mais une pratique continue qui favorise les communautés et les villes.

**INDUSTRIEL 9.0 - AVENUE DE LA GARE, MASCOUCHE, QC**

# ROSEFELLOW INDUSTRIEL 9.0

RF.

From 2005 to 2015, more than 7,462 new homes were built in Mascouche;

Between 2006 and 2011, nearly 10,000 people chose to settle in Mascouche. Nearly 2/3 of them came from the Montreal area;

A labour pool of 310,000 people in the North Shore, including more than 20,000 in the MRC Les Moulins;

More than 40% of the population has a college certificate, a college diploma, a university certificate and a university degree.

INDUSTRIEL 9.0 - AVENUE DE LA GARE, MASCOUCHE, QC

# CARTE DE LOCALISATION.

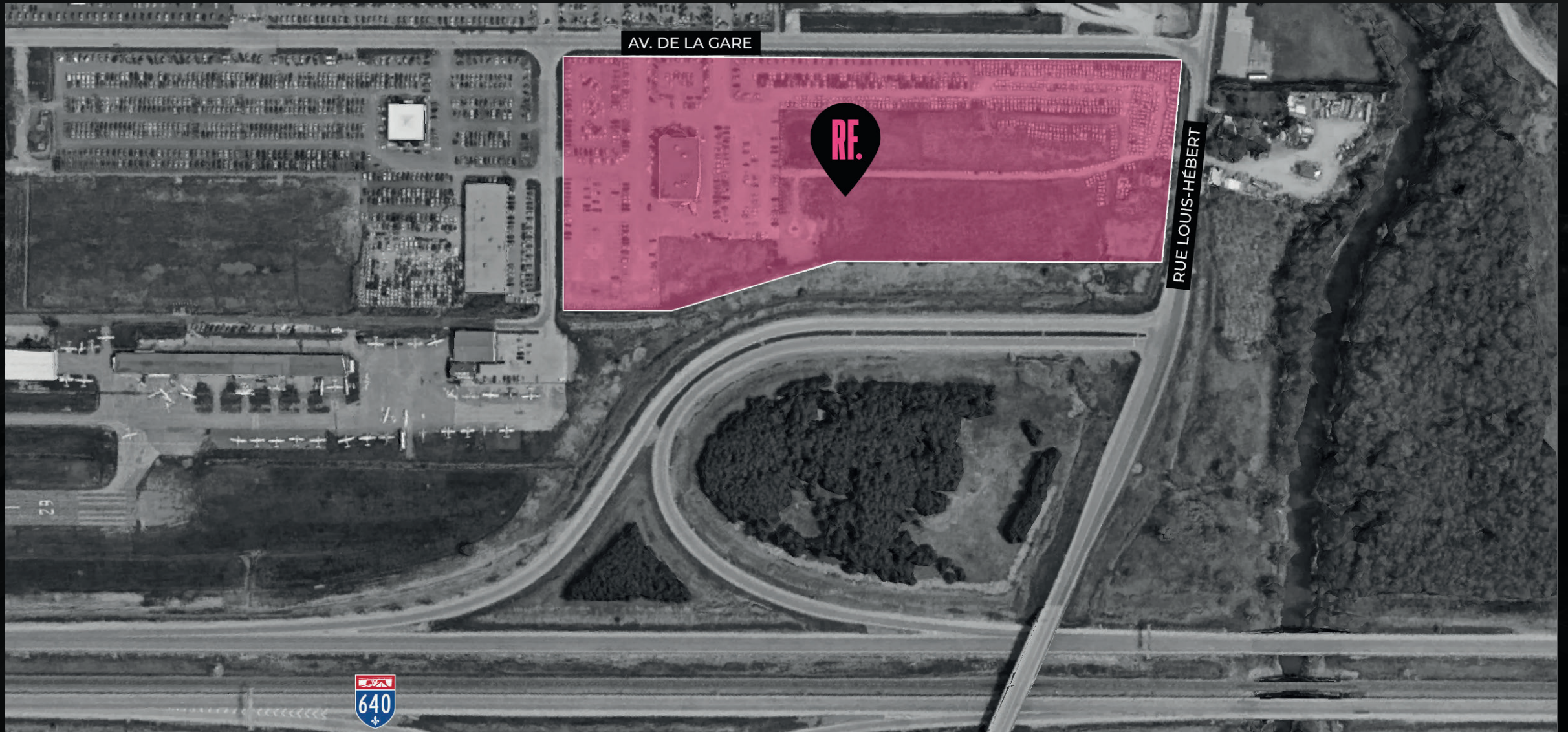
RF.



INDUSTRIEL 9.0 - AVENUE DE LA GARE, MASCOUCHE, QC

# APERÇU DU SITE.

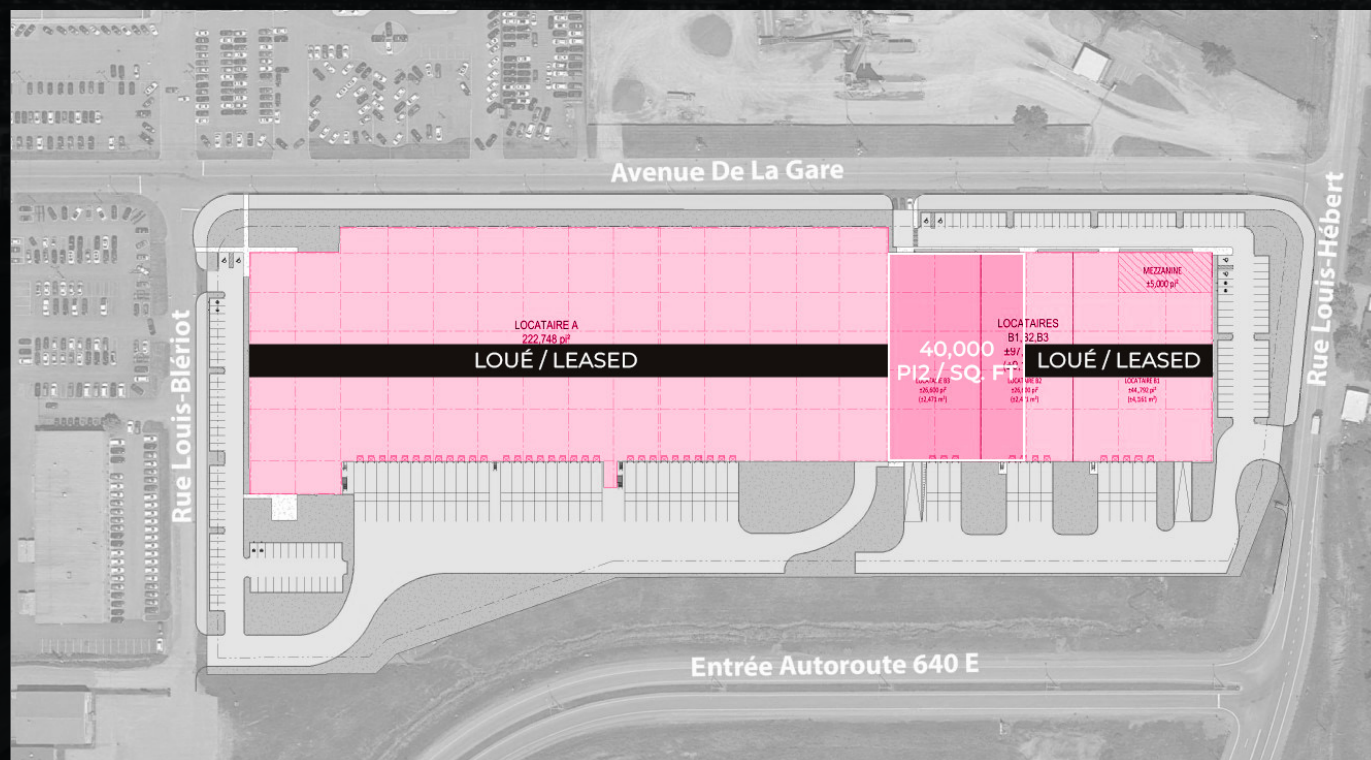
RF.



INDUSTRIEL 9.0 - AVENUE DE LA GARE, MASCOUCHE, QC

# PLAN DU SITE.

RF.



## CARACTÉRISTIQUES

### SUPERFICIE DU TERRAIN

LOT #6470156  
TOTAL ± 580,200 PI.CA.

### LOCAL A

LOUÉ

### LOCAL B

ESPACE DISPONIBLE ± 40,000 PI.CA.

TAILLE TOTALE DU BÂTIMENT (A+B) ± 321,386 PI.CA.

### STATIONNEMENT

VÉHICULE (LOCAL B) 14 CASES  
QUAIS DE CHARGEMENT (LOCAL B) 3  
PORTES NIVEAU SOL 1

INDUSTRIEL 9.0 - AVENUE DE LA GARE, MASCOUCHE, QC

RENDU.

RF.

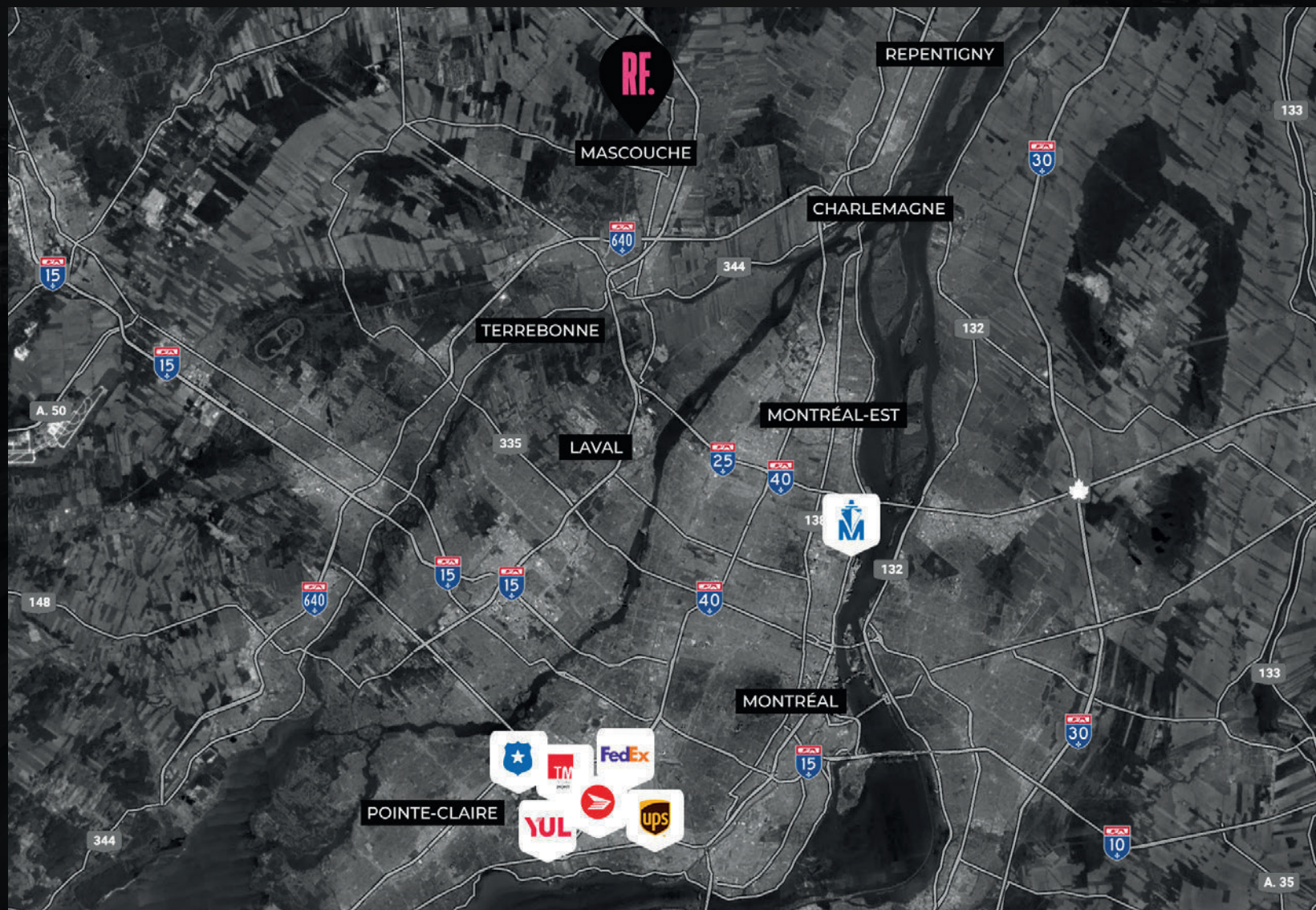




INDUSTRIEL 9.0 - AVENUE DE LA GARE, MASCOUCHE, QC

À PROXIMITÉ.

RF.



### DISTANCE DE AVENUE DE LA GARE

Services frontaliers	46KM
Technoparc Montréal	43KM
Terminal FedEx	44KM
Aéroport Pierre-Elliott-Trudeau	46 KM
Centre de distribution de Postes Canada	42KM
Port de Montréal	30KM
Centre de distribution UPS	44 KM

INDUSTRIEL 9.0 - AVENUE DE LA GARE, MASCOUCHE, QC

# TRANSPORTS PUBLICS.

RF.



INDUSTRIEL 9.0 - AVENUE DE LA GARE, MASCOUCHE, QC

# SPÉCIFICATIONS GÉNÉRALES DU PROJET.

RF.

## ARRONDISSEMENT

ENTREPOSAGE EXTÉRIEUR

## MASCOUCHE

Non Permis

## ZONAGE

ZONE DISPONIBLE

## INDUSTRIEL

40 000 PI.CA.

## BUREAU

HAUTEUR LIBRE

## JUSQU'À 2 861 PI.CA.

32'

## PORTÉE DE LA COLONNE

QUAIS DE CHARGEMENT

## 45'6" X 50'

Jusqu'à 7, équipé d'un quai mécanique de 35 000 lb

## PORTES D'ENTRÉES

DALLE

## 1

La dalle au sol de l'entrepôt/de l'usine doit avoir une épaisseur de 8 «, 25 MPA béton armé de fibres d'acier à raison de 20kg/m<sup>3</sup>. La dalle de bureau au sol doit avoir une épaisseur de 8 «, 25 MPA béton, non renforcée

## TOIT

SYSTÈME D'ARROSAGE

## SYSTÈME TPO

ESFR - Par Code du Québec (chap.1) (Code national du bâtiment) NFPA

## SYSTÈME D'ÉCLAIRAGE

CVC

## LED

Bureau : L'espace bureau sera climatisé avec toiture unités supérieures. Entrepôt : unités au gaz à prévoir.

## ÉLECTRIQUE

400 ampères

DISRUPTING  
THE STATUS  
QUO.

**MERCI.**

750 Marcel-Laurin, Suite 400  
Saint-Laurent, Quebec, H4M 2M4  
info@rosefellow.com  
514 532-1080



**ROSEFELLOW.COM**

**RF.**