

DISRUPTING
THE STATUS
QUO.

ROSEFELLOW.

INDUSTRIEL 14.0

KIRKLAND, QC

À PROPOS DE ROSEFELLOW.

RF. |

QUI SOMMES-NOUS ?

ROSEFELLOW. est une société de développement et de gestion immobilière de premier plan à Montréal qui est à l'avant-garde des méthodes modernes de conception et de construction de bâtiments.

Chez ROSEFELLOW., nous concevons, réalisons et gérons des bâtiments qui reposent autant sur nos qualités intrinsèques que sur le service que nous fournissons. Cette conviction nous donne l'énergie de réunir ceux qui, comme nous, veulent s'engager à l'innovation d'une ville économe en énergie, fluide et inclusive.



NOTRE APPROCHE

Qu'il s'agisse d'une construction entièrement nouvelle ou de la transformation d'immeubles désuets et peu inspirants en biens résidentiels ou industriels de luxe, nous nous efforçons d'offrir une expérience de vie et de travail unique et exceptionnelle à ses précieux usagers.

Nos politiques opérationnelles garantissent que nous pouvons constamment fournir, maintenir et maximiser la valeur de nos réalisations pour nos clients et partenaires. Chez ROSEFELLOW., nous nous adaptons constamment à un monde du design en constante évolution. Nous ne cessons de concevoir des méthodes nouvelles et avancées de développement et de gestion de nos actifs afin d'offrir une valeur optimale à nos investisseurs tout en créant une expérience exceptionnelle pour les futurs usagers. C'est pourquoi ROSEFELLOW. est en train de devenir un promoteur immobilier de premier plan vers lequel les Canadiens se tournent en premier, et il continuera de le rester.



À PROPOS DE ROSEFELLOW.

UN PROCESSUS SANS FAILLES

Nous comprenons que les investissements immobiliers peuvent être quelque peu difficiles et que certaines sociétés immobilières manquent de transparence. En retour, nous nous efforçons de rendre le processus simple, clair et sans effort pour vous. Pour ce faire, nous effectuons des analyses et des vérifications approfondies afin de nous assurer que nos projets ne présentent aucun risque.

DURABILITÉ

La durabilité est au cœur de ROSEFELLOW. depuis le premier jour. Nous nous associons en permanence avec des fabricants, des universités et des ingénieurs de premier plan afin de mettre au point de nouvelles approches et technologies qui améliorent l'efficacité et la valeur de chaque bâtiment et investissement. Chez ROSEFELLOW., la durabilité n'est pas un moyen de parvenir à une fin, mais une pratique continue qui favorise les communautés et les villes.

INDUSTRIEL 14.0 - KIRKLAND, QC

ROSEFELLOW INDUSTRIEL 14.0

RF.

Kirkland est une ville jeune et dynamique située au cœur de l'ouest de l'île de Montréal. Située à la jonction de l'autoroute 20 et de l'autoroute 40 (Trans-canadienne), Kirkland offre un accès rapide à l'aéroport international Pierre-Elliott-Trudeau de Montréal, au plus grand port à conteneurs du Canada ainsi qu'à l'un des corridors ferroviaires les plus actifs du pays, sans oublier la proximité des services essentiels.

Population en 2021: 19 413

Longueur: 6,44 km

Largeur: 1,61 km

Superficie: 9,64 km²

Kilomètres de routes: 120 km

La Ville de Kirkland compte près de 400 établissements industriels, commerciaux et institutionnels sur son territoire afin de mieux servir sa communauté.

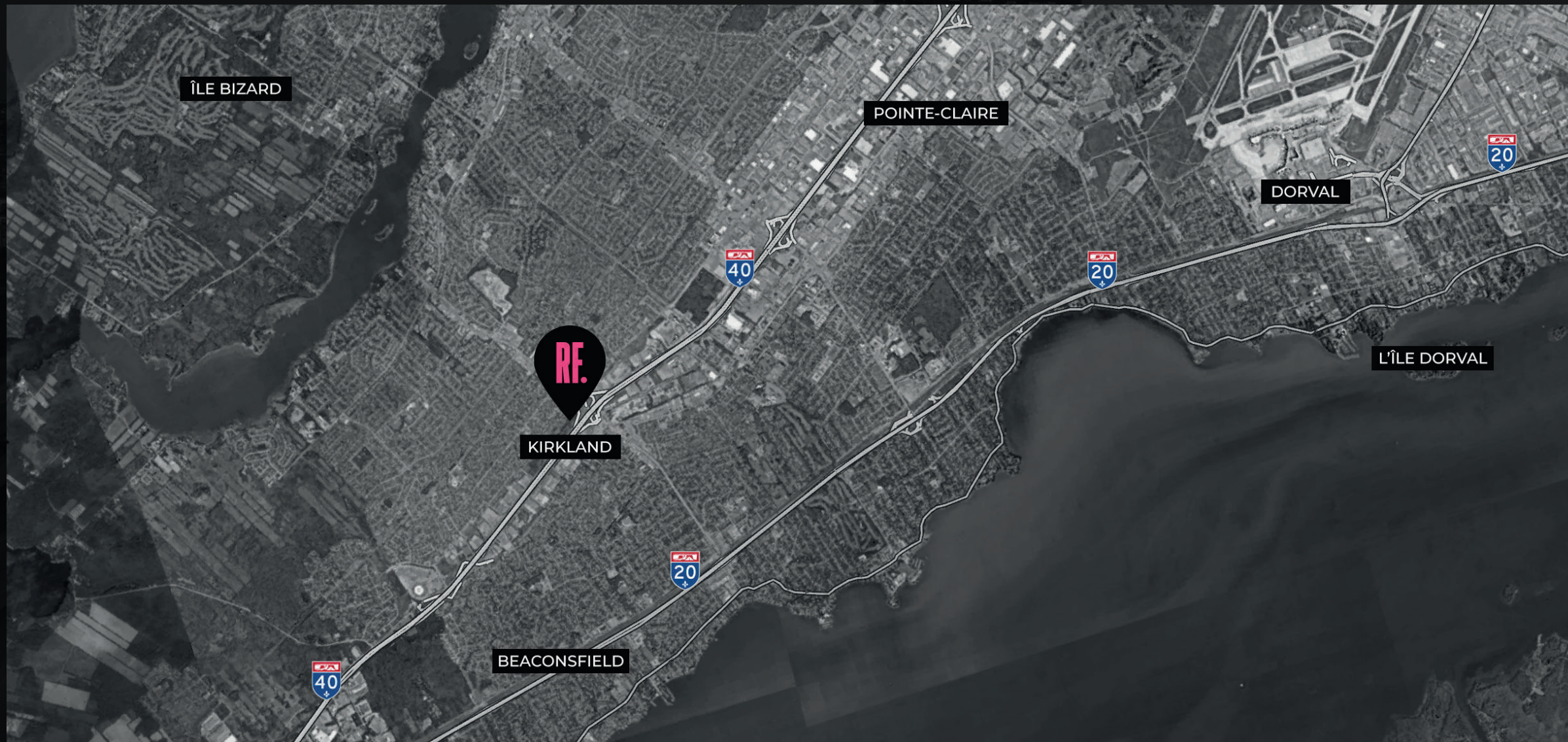
RECENSEMENT 2021

Population en 2021	19 413
Logements privés	6 790
Logements privés occupés par des résidents habituels	6 666
Densité de la population par km ²	2 012.00
Superficie du terrain (km ²)	9 65

INDUSTRIEL 14.0 - KIRKLAND, QC

CARTE DE LOCALISATION.

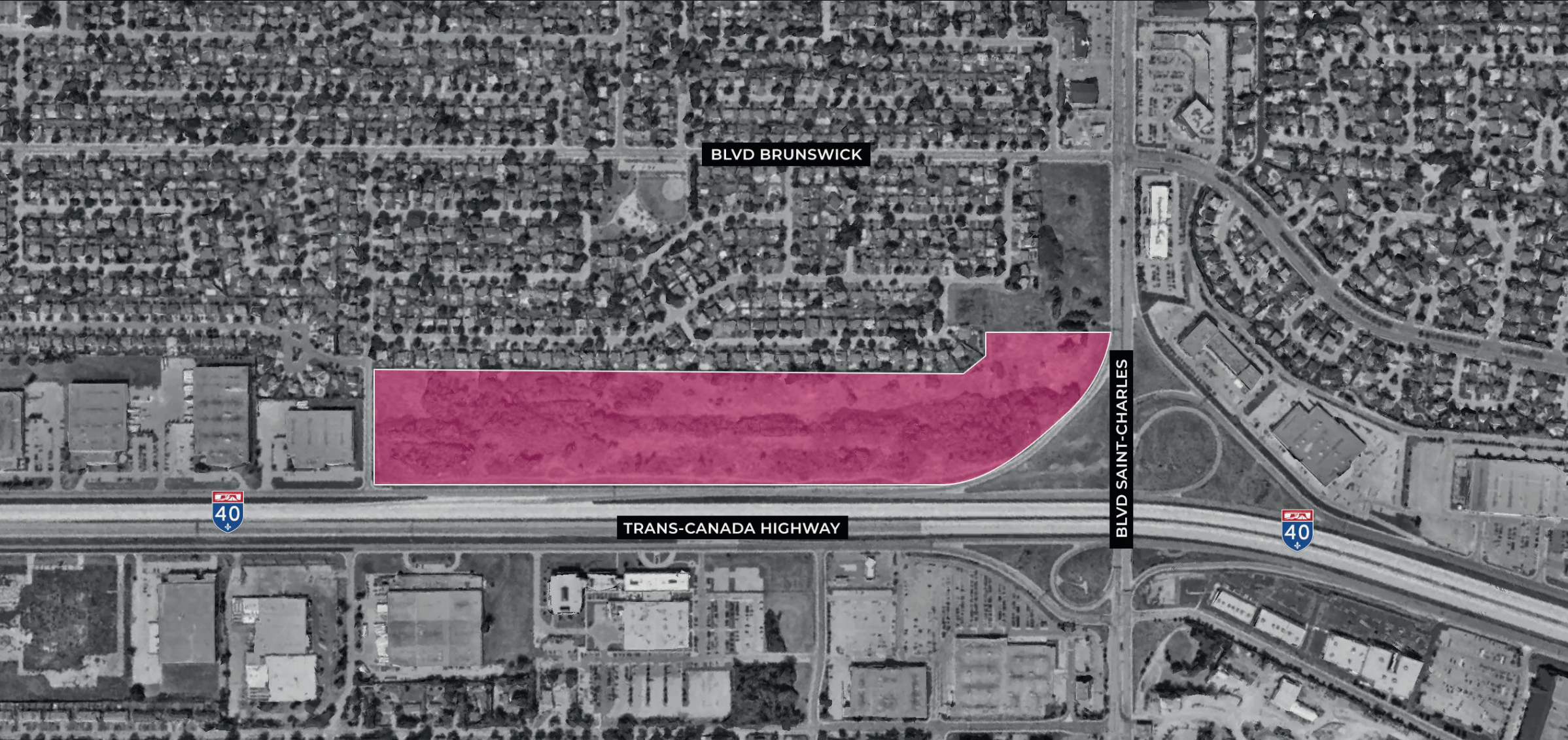
RF.



INDUSTRIEL 14.0 - KIRKLAND, QC

APERÇU DU SITE.

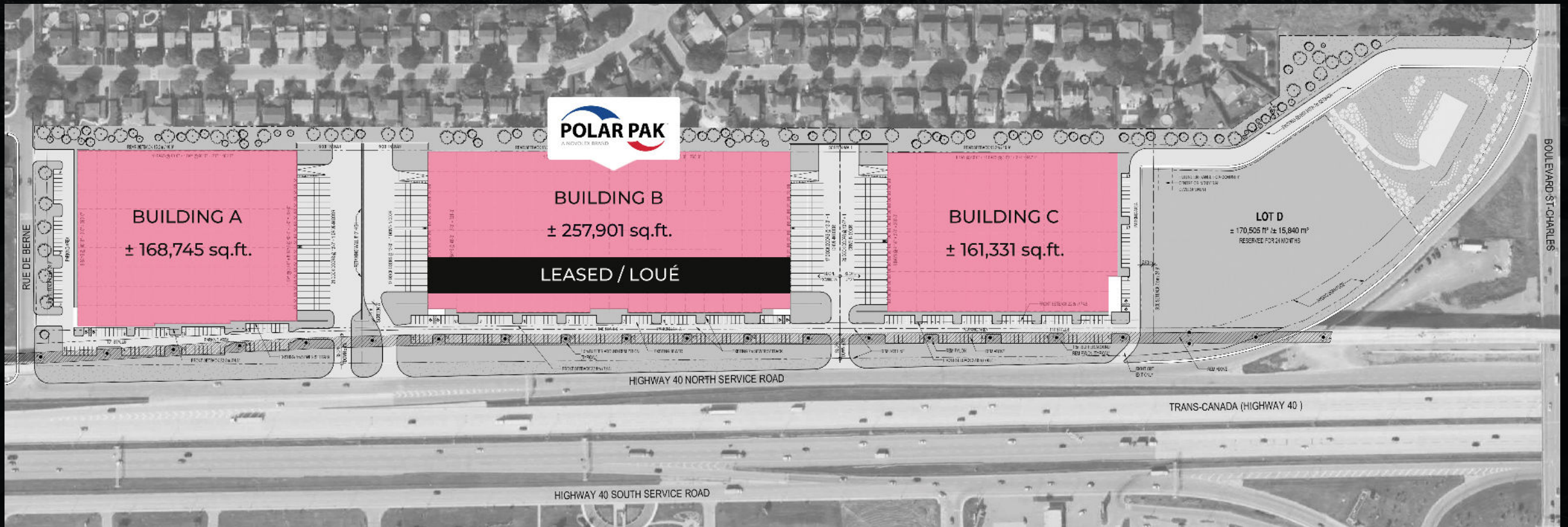
RF.



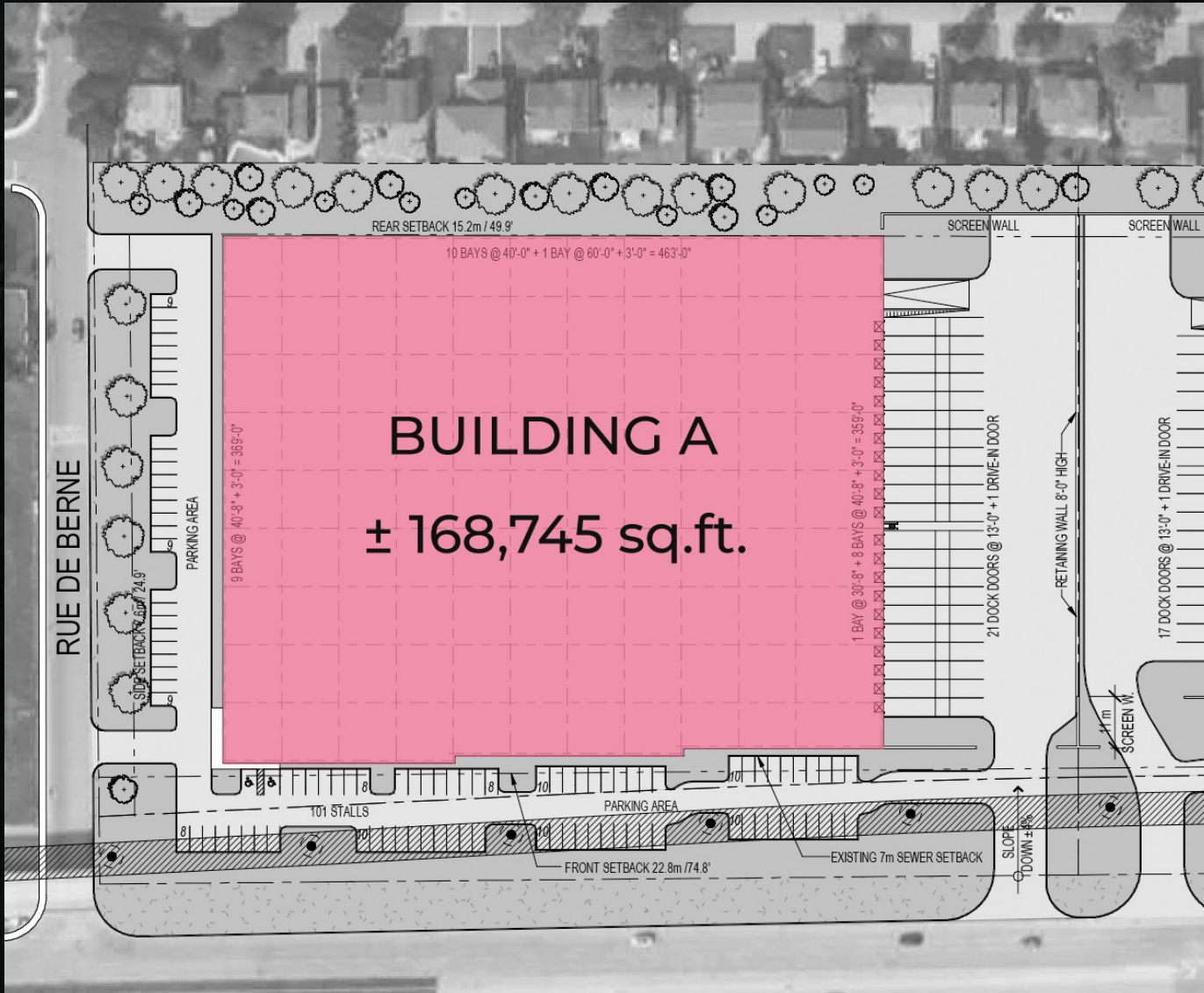
INDUSTRIEL 14.0 - KIRKLAND, QC

PLAN DU SITE.

RF.



PLAN DU SITE BÂTIMENT A.



CARACTÉRISTIQUES

SUPERFICIE DU TERRAIN
LOT ± 344 939 PI.CA. (32 046 M²)

SUPERFICIE DU BÂTIMENT
BUREAU TEL QUE REQUIS
ENTREPÔT ± 168 745 PI.CA.

LOGISTIQUES
PORTES DE QUAI 20
ENTRÉE 1

COUVERTURE DU SITE 48.9%
AMÉNAGEMENT PAYSAGER 25%

STATIONNEMENT
VÉHICULE 101 CASES

INDUSTRIEL 14.0 - KIRKLAND, QC

RENDU BÂTIMENT A.

RF.

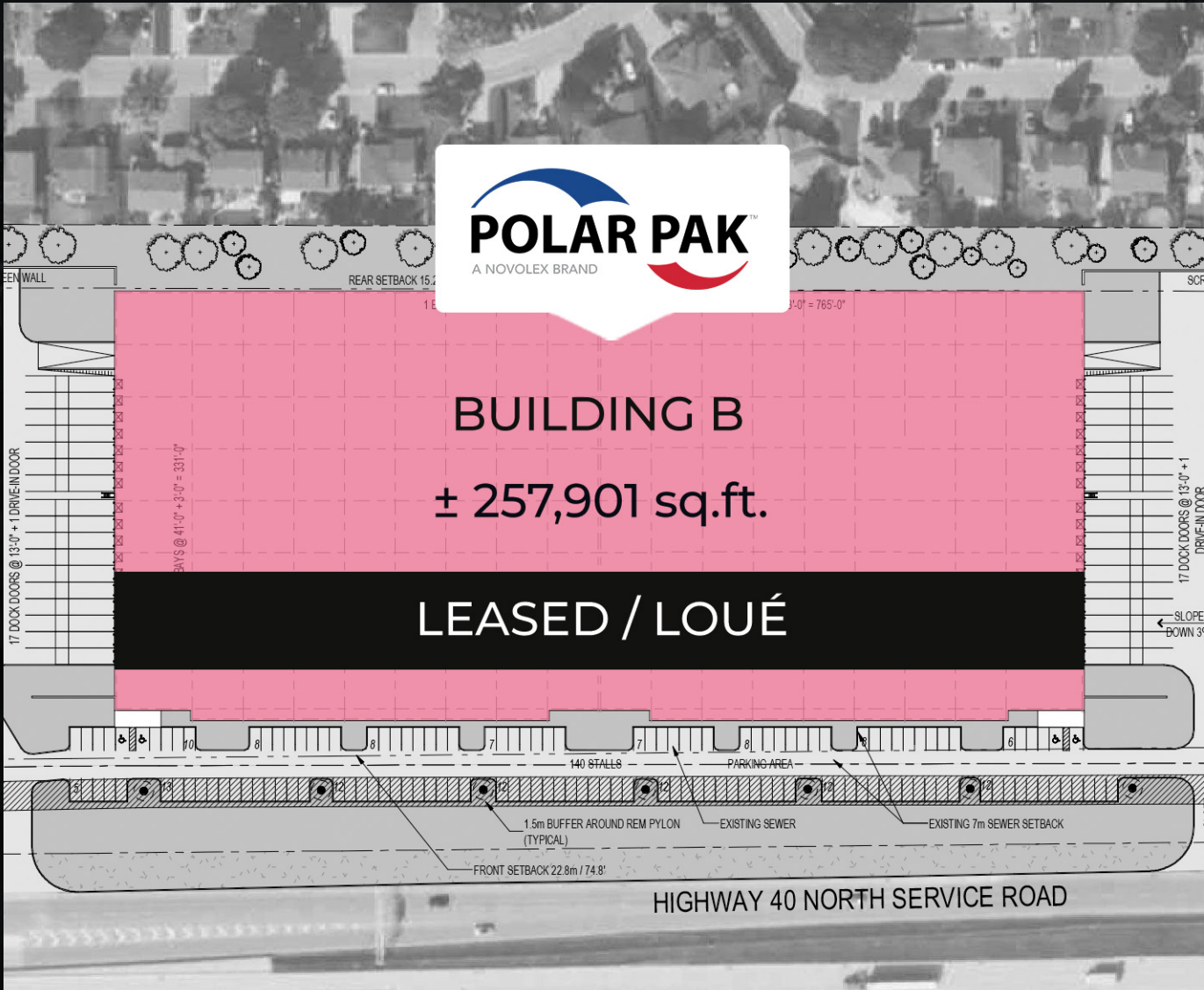


NOM DU PROJET : KIRKLAND INDUSTRIEL
BÂTIMENT : A

ROSEFELLOW.

3D ILLUSTRATION BY
ARCHIMED
STUDIO

PLAN DU SITE BÂTIMENT B.



CARACTÉRISTIQUES

SUPERFICIE DU TERRAIN LOT ± 495 561 PI.CA. (46 039 M²)

SUPERFICIE DU BÂTIMENT
BUREAU TEL QUE REQUIS
ENTREPÔT ± 257 901 PI.CA.

LOGISTIQUES
PORTES DE QUAI 32
ENTRÉE 2

COUVERTURE DU SITE 52%
AMÉNAGEMENT PAYSAGER 25%

STATIONNEMENT VÉHICULE 140 CASES

INDUSTRIEL 14.0 - KIRKLAND, QC

RENDU BÂTIMENT B.

RF.

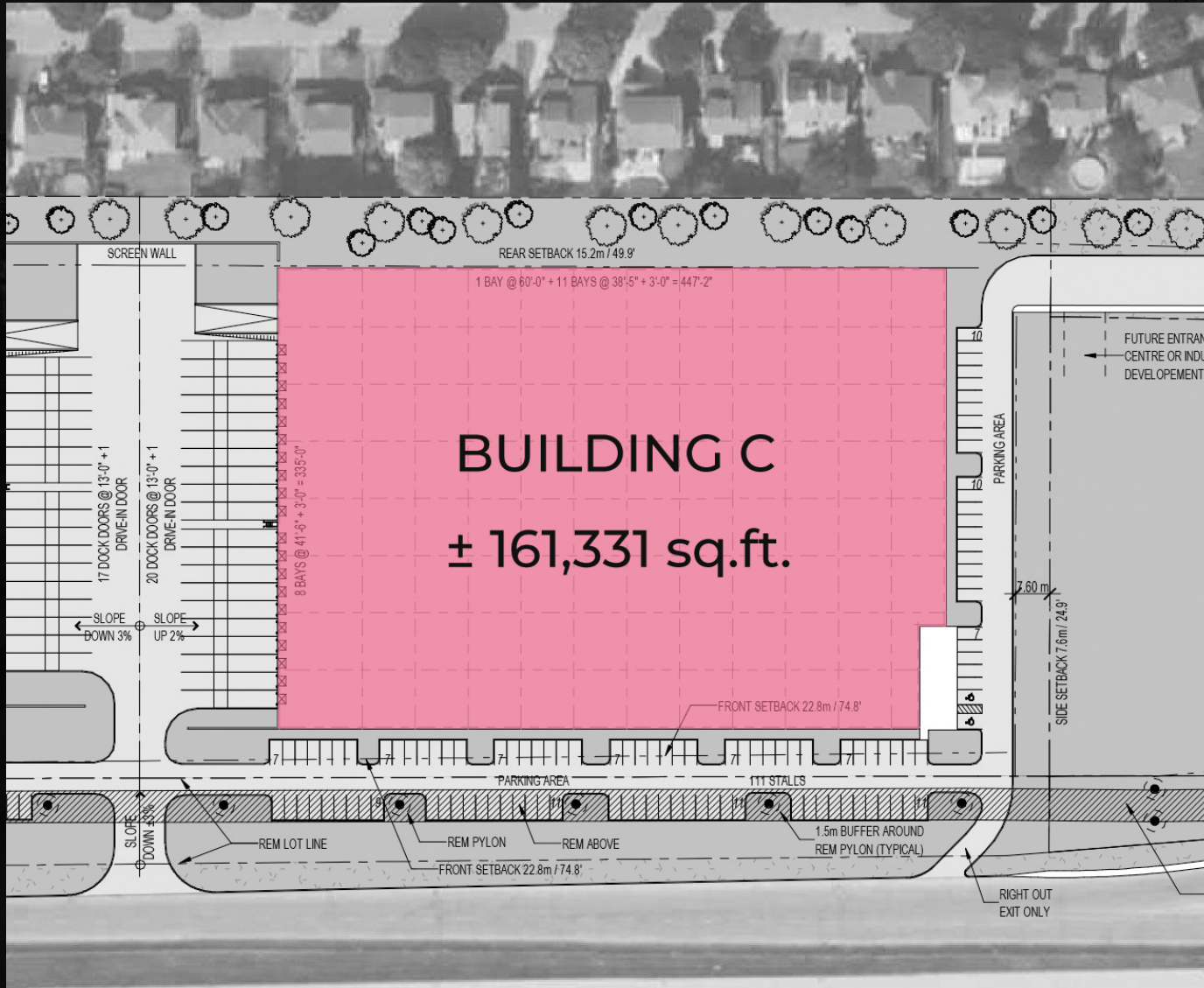


NOM DU PROJET : KIRKLAND INDUSTRIEL
BÂTIMENT : B

ROSEFELLOW.

3D ILLUSTRATION BY
ARCHIMED
STUDIO

PLAN DU SITE BÂTIMENT C.



CARACTÉRISTIQUES

SUPERFICIE DU TERRAIN
LOT

± 317 527 PI.CA. (29 499 M²)

SUPERFICIE DU BÂTIMENT
BUREAU
ENTREPÔT

TEL QUE REQUIS
± 161 331 PI.CA.

LOGISTIQUES

PORTES DE QUAI
ENTRÉE

17
1

COUVERTURE DU SITE
AMÉNAGEMENT PAYSAGER

50.8%
25%

STATIONNEMENT
VÉHICULE

111 CASES

INDUSTRIEL 14.0 - KIRKLAND, QC

RENDU BÂTIMENT C.

RF.



NOM DU PROJET : KIRKLAND INDUSTRIEL
BÂTIMENT : C

ROSEFELLOW.

3D ILLUSTRATION BY
ARCHIMED
STUDIO

INDUSTRIEL 14.0 - KIRKLAND, QC

À PROXIMITÉ.

RF.

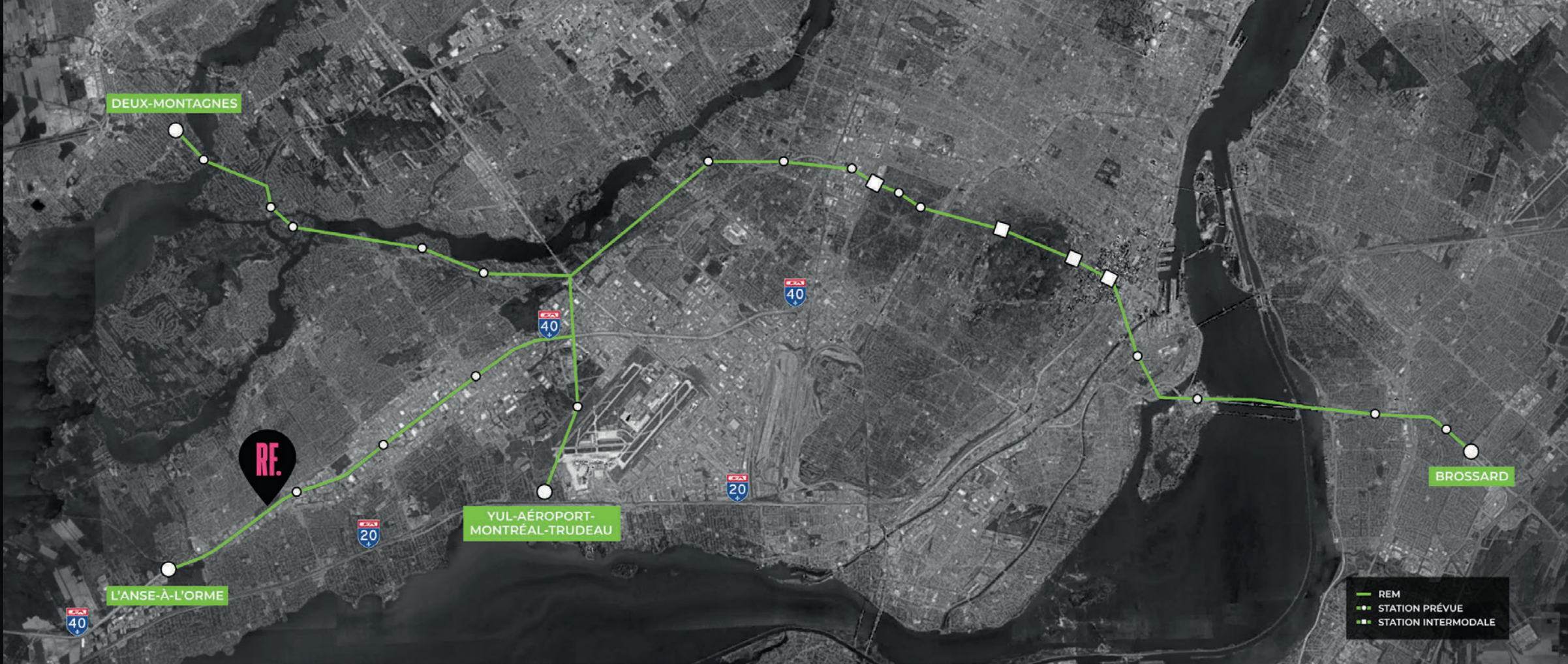


À PROXIMITÉ

Pierre Elliott Trudeau International Airport	13 KM
FedEX Terminal	7 KM
UPS Terminal	15 KM
Canada Post Distribution Centre	14 KM
Port of Montreal	28 KM
Ontario	50 KM

TRANSPORTS PUBLICS.

RF.



SPÉCIFICATIONS GÉNÉRALES DU PROJET.

ARRONDISSEMENT
STOCKAGE EXTÉRIEUR

KIRKLAND
Non permis

ZONAGE DISPONIBLE
INITIATIVE ÉCOLOGIQUE

INDUSTRIEL
Carbone Zéro

SUPERFICIE

Bâtiment A – (168 745 pi.ca.)
Bâtiment B – (257 901 pi.ca.)
Bâtiment C – (161 331 pi.ca.)

BUREAU

TEL QUE REQUIS

HAUTEUR LIBRE

32'

PORTÉE DE LA COLONNE

40' X 40' AVEC UNE AIRE DE TRIAGE DE 60'

QUAIS DE CHARGEMENT

Bâtiment A – 21
Bâtiment B – 34
Bâtiment C – 20

PORTES D'ENTRÉE

Bâtiment A – 1
Bâtiment B – 2
Bâtiment C – 1

DALLE

8"

TOIT
SYSTÈME D'ARROSAGE

TPO SYSTEM
ESFR - Par le code du Québec (chap. 1)
(Code National du Bâtiment) NFPA

SYSTÈME D'ÉCLAIRAGE
ÉLECTRIQUE

LED
Bâtiment A – 2000
Bâtiment B – 3000
Bâtiment C – 2000

DISRUPTING
THE STATUS
QUO.

MERCI.

750 Marcel-Laurin, Suite 400
Saint-Laurent, Quebec, H4M 2M4
info@rosefellow.com
514 532-1080



ROSEFELLOW.COM

RF.